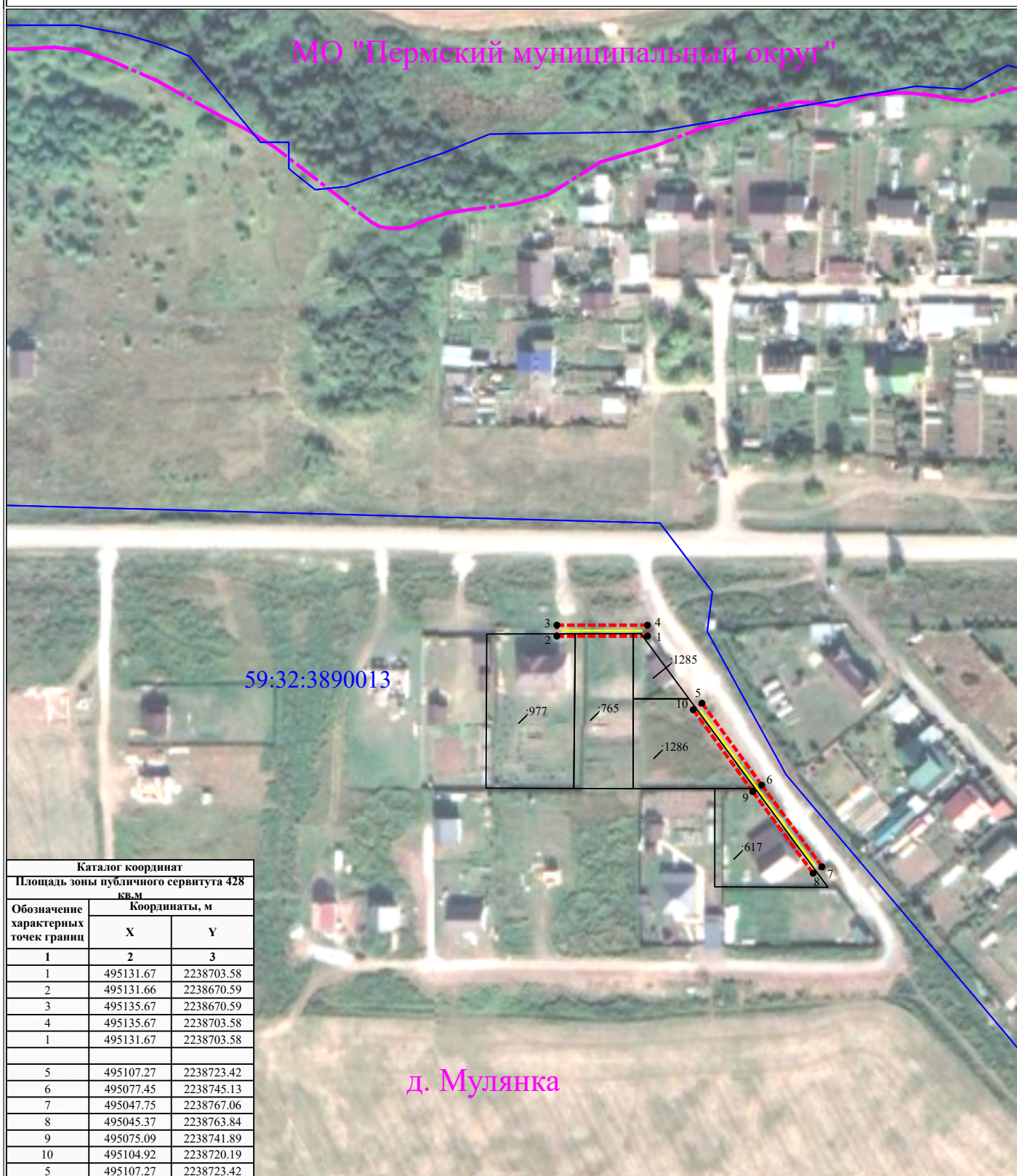


Схема расположения границ публичного сервитута для эксплуатации объектов

ВЛ-0,4кВ ф.Барбарисовая (от оп.№2 - оп.№3) от ТП-66429, ВЛ-0,4кВ ф.Барбарисовая (от оп.№2-3-оп.№2-4) от ТП-66429



УСЛОВНЫЕ ОБОЗНАЧЕНИЯ

Масштаб 1:2000

- - границы устанавливаемого публичного сервитута
- - ось линии, контур объекта
- - границы муниципального образования, населенных пунктов
- - границы кадастрового квартала
- - границы земельных участков, попадающих в зону публичного сервитута

- 1 - обозначение характерной точки границы устанавливаемого публичного сервитута
- :123 - кадастровый номер земельного участка
- 59:32:0000000 - кадастровый номер квартала
- г. Пермь - наименование муниципального образования, населенного пункта